



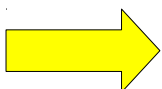
## Orientação para normalização de trabalhos acadêmicos

### Como inserir a paginação correta em um arquivo do Microsoft Office Word

1. Nos trabalhos acadêmicos, deve-se contar as páginas a partir da página de rosto. No entanto, o número da página deve aparecer somente a partir da primeira página com texto, ou seja, a partir da introdução. Neste tutorial será mostrado como essa paginação correta pode ser feita no Word.
2. O sumário é a última parte pré-textual do trabalho, por isso, após ele deve ser iniciada a introdução.
3. Clique antes do título **1 INTRODUÇÃO**.

#### SUMÁRIO

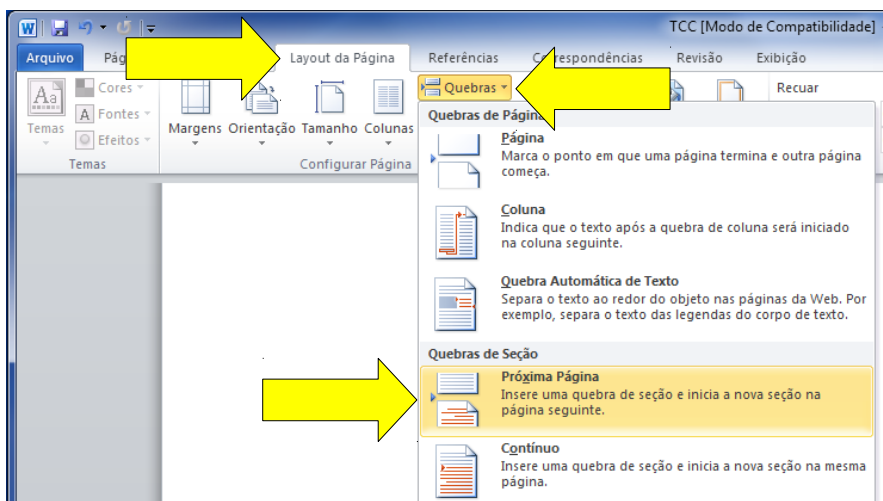
<b>1 INTRODUÇÃO</b> .....	9
1.1 OBJETIVOS .....	9
1.2 JUSTIFICATIVA .....	14
1.3 METODOLOGIA .....	14
<b>2 REVISÃO DE LITERATURA</b> .....	17
<b>3 ANÁLISE DOS RESULTADOS</b> .....	29
<b>4 CONSIDERAÇÕES FINAIS</b> .....	40
<b>REFERÊNCIAS</b> .....	43



#### 1 INTRODUÇÃO

Texto texto texto texto texto texto texto texto texto texto texto texto texto  
texto texto texto texto texto texto texto texto texto texto texto texto texto

4. Clique na guia **Layout da página**.
5. Em **Quebras**, selecione **Próxima página**.

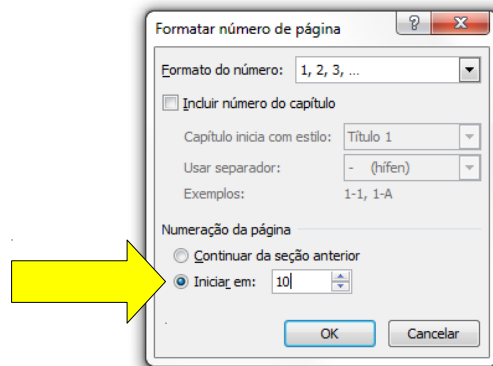




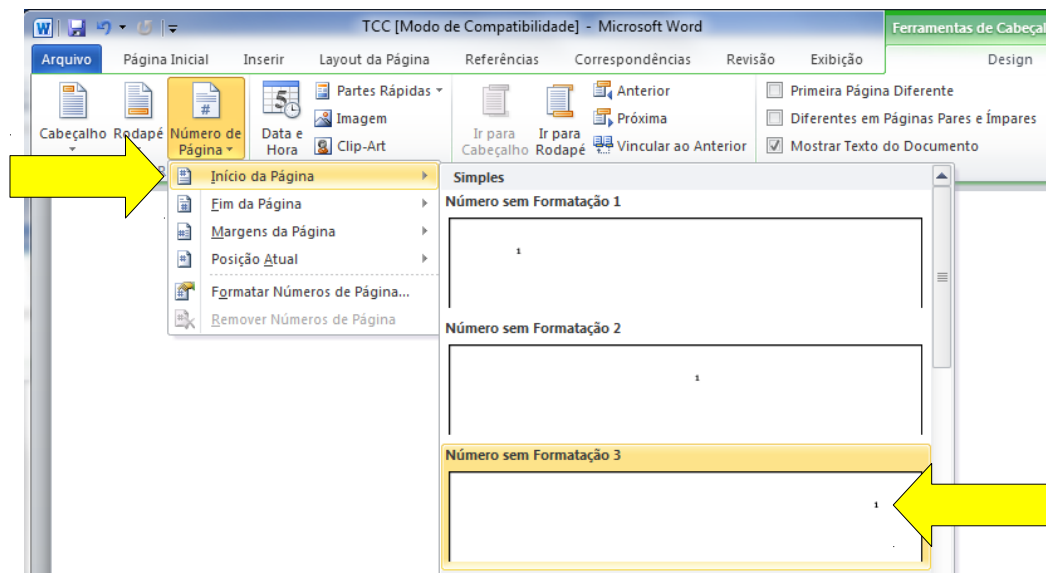
10. Marque a opção **Iniciar em** e informe a partir de qual número a paginação será iniciada na introdução.

**Lembre-se!** Conte as páginas a partir da página de rosto. Isso inclui a própria página de rosto, mas não a capa do trabalho.

11. Clique em **OK**.

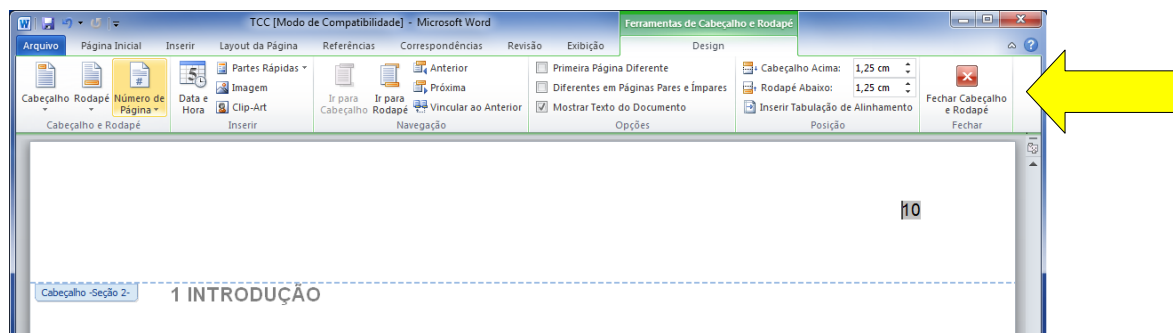


12. Clique novamente em **Número de página** e escolha **Início da página**. Selecione o número localizado no canto superior direito da página.



13. Selecione o número de página incluído no cabeçalho e formate-o com tamanho 10 e com a mesma fonte utilizada no texto.

14. Clique em **Fechar cabeçalho e rodapé** ou em algum local fora do cabeçalho para concluir as alterações.



15. Verifique se a paginação está correta com a numeração aparecendo apenas a partir da introdução.

**Comissão de Normas do Sistema de Bibliotecas (SiBi)**  
Universidade Federal do Paraná (UFPR)  
Última atualização: 06 de abril de 2018



Este trabalho está licenciado com uma  
[Licença Creative Commons – Atribuição 4.0 Internacional](http://creativecommons.org/licenses/by/4.0/) (CC-BY).

Desde que atribua o devido crédito pela criação original,  
você é livre para copiá-lo, modificá-lo e/ou distribuí-lo.

Disponível em: <http://www.portal.ufpr.br/normalizacao>